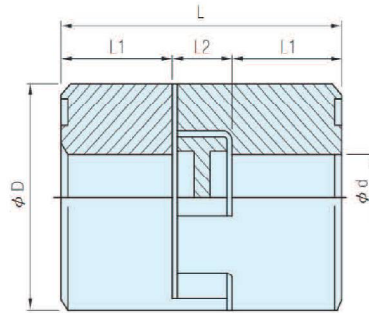




爪型橡膠聯軸器



- 性能勝過傳統聯軸器
- 無背隙，有緩衝功能
- 聯軸器內置彈性橡膠，有效解決兩軸偏差問題
- 構造簡單，無須潤滑



型式	扭矩範圍 (in-lbs)	容許偏心能力				材 質	
		max. 容許偏角		max. 容許偏心		本體	爪型橡膠
L	如下表	1°		0.015		粉末冶金	NBR

粉末冶金 品號	扭矩		最高回轉數 (RPM)	D	L	L1	L2	d		慣性力矩 kgf cm	質量 (kg)
	最大	最小						最大	最小		
L-050	0.45	0.15	4500	27.6	42.55	15.64	11.25	16	6	1	0.14
L-070	0.9	0.3	3600	34.28	49.92	19.3	11.3	20		3.3	0.27
L-075	1.5	0.5		44.6	52.88	20.56	11.74	26	8	9.1	0.45
L-090	2.4	0.8	3000	53.58	53.22	20.7	11.8	28	10	15	0.6
L-095	3	1			62.36	25.22	11.9			17	0.7
L-099	6	2			76.47	29.72	17.01			42	1.4
L-100	75	25			86.74	34.72				43	1.5
L-110	15	5	2500	84.28	106.32	43.08	20.14	38		147	3

品號	額定扭力 (IN-LBS)		馬力 (100RPM 下)		不同轉速下 (RPM) 的馬力				max. 孔徑		
	橡膠	合成橡膠	橡膠	合成橡膠	300	1200	1800	3600			
L-050	25.2	-	0.04	-	0.12	0.48	0.72	1.44	5'5		
L-070	37.8		0.06		0.18	0.72	1.08	2.16	3'4		
L-075	75.6		0.12		0.36	1.44	2.16	4.32	7'8		
L-090	126		0.2		0.6	2.4	3.6	7.2			
L-095	176		0.28		0.84	3.36	5.04	10.08	1-1'8		
L-099	265		0.42		1.26	5.04	7.56	15.1	1-3'16		
L-100	278		0.6		1.8	7.2	10.8	21.6	1-3'8		
L-110	698		2079		1.1	3.3	3.3	13.2	19.8	39.6	1-5'8

注意
所有額定能力須考慮安全系數下使用

聯軸器