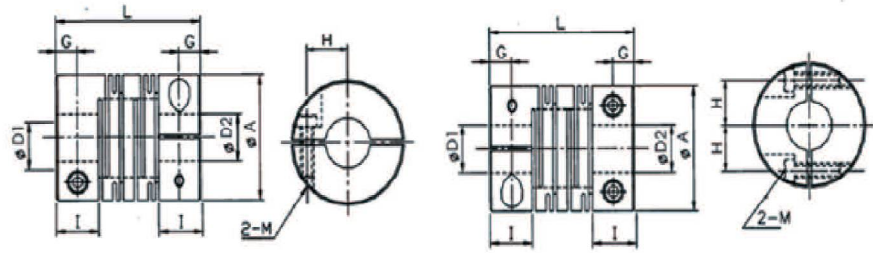
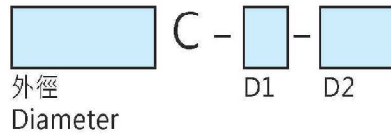


WJ-FC/WJ-CS-C 夾緊式撓性聯軸器 / Clamping, Flexible Coupling



WJ-FC/WJ-CS-



尺寸表 / Dimension

單位 / unit: mm

規格 NO.	A	I	L	G	H	M	D1 - D2 / 公差 Tolerance(H8)		重量 Weight (g)
							min	max	
WJ-FC-16C	16	6.5	23	3.25	5	M2.5	4	6	9.2
WJ-FC-20C	20	7.5	26	3.25	6.5	M3	4	8	16
WJ-FC-25C	25	8.5	31	4.25	9	M3	5	10	28
WJ-FC-32C	32	12	41	6	11	M4	6	14	64
WJ-FC-40C	40	15	56	8.5	14	M5	8	16	140
WJ-FC-50C	50	18	71	10.5	18	M6	12	22	270
WJ-FC-63C	63	22	90	13	24	M8	14	35	530
WJ-FCS-16C	16	6.5	23	3.25	5	M2.5	4	6	25
WJ-FCS-20C	20	7.5	26	3.75	6.5	M3	4	8	43
WJ-FCS-25C	25	8.5	31	4.25	9	M4	6	10	78
WJ-FCS-32C	32	12	41	6	11	M4	8	14	170
WJ-FCS-40C	40	15	56	8.5	14	M5	8	16	370
WJ-FCS-50C	50	18	71	10.5	18	M6	12	22	750
WJ-FCS-63C	63	22	90	13	24	M8	14	35	1400

特性表 / Specification

規格 No.	常用扭力 Rated Torque (N.m)	最大扭力 Max. Torque (N.m)	最高轉數 Max. Ro tational (rpm)	慣性矩 Moment of Inertia (Kg.m ²)	剛性 靜扭力值 Staic To rsional Stiffness (N.m/rad)	容許偏心 Allowable Eccentricity Error (mm)	容許角度偏差 Allowable Angularity Error (o)	容許軸向位移 Allowable Shaft End-Play (mm)
WJ-FC-16C	0.3	0.6	9500	3.4 × 10 ⁻⁷	47	0.1	2	± 0.4
WJ-FC-20C	0.5	1	7600	9.1 × 10 ⁻⁷	120	0.1	2	± 0.4
WJ-FC-25C	1	2	6100	2.6 × 10 ⁻⁶	170	0.15	2	± 0.5
WJ-FC-32C	2	4	4800	9.7 × 10 ⁻⁶	280	0.15	2	± 0.5
WJ-FC-40C	5	10	3800	3.3 × 10 ⁻⁵	350	0.2	2	± 0.5
WJ-FC-50C	10	20	3100	1.0 × 10 ⁻⁴	590	0.2	2	± 0.5
WJ-FC-63C	20	40	2400	3.2 × 10 ⁻⁴	850	0.2	2	± 0.5
WJ-FCS-16C	0.5	1	9500	9.0 × 10 ⁻⁷	85	0.1	2	± 0.3
WJ-FCS-20C	1	2	7600	2.5 × 10 ⁻⁶	250	0.1	2	± 0.3
WJ-FCS-25C	2	4	6100	7.1 × 10 ⁻⁶	330	0.15	2	± 0.4
WJ-FCS-32C	3.5	7	4800	2.7 × 10 ⁻⁵	850	0.15	2	± 0.5
WJ-FCS-40C	8	16	3800	9.0 × 10 ⁻⁵	1000	0.2	2	± 0.5
WJ-FCS-50C	15	30	3100	2.8 × 10 ⁻⁴	1400	0.2	2	± 0.5
WJ-FCS-63C	35	70	2400	8.8 × 10 ⁻⁴	1800	0.2	2	± 0.5

SFC: 鋁合金材質
SFCs: 不鏽鋼材質

Material: Aluimnum
Material: Stainless

聯
軸
器