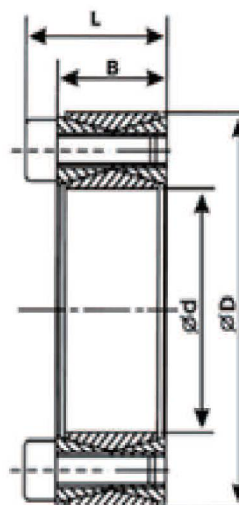


## WJ-A 非自動校心型 / None self-centering



WJ-A-



內徑 /inside Diameter

規格 No.	d mm	D mm	B mm	L mm	M mm	TS Nm	T Nm	F KN	P N/mm <sup>2</sup>	重量 weight Kg
WJ-A-18	18	47	20	26	M6	14	250	27	90	0.24
WJ-A-19	19	47	20	26	M6	14	260	27	90	0.23
WJ-A-20	20	47	20	26	M6	14	270	27	90	0.23
WJ-A-22	22	47	20	26	M6	14	300	27	90	0.22
WJ-A-24	24	50	20	26	M6	14	360	30	95	0.24
WJ-A-25	25	50	20	26	M6	14	380	30	95	0.24
WJ-A-28	28	55	20	26	M6	14	470	34	100	0.28
WJ-A-30	30	55	20	26	M6	14	500	34	100	0.27
WJ-A-32	32	60	20	26	M6	14	650	41	110	0.32
WJ-A-35	35	60	20	26	M6	14	700	41	110	0.3
WJ-A-38	38	65	20	26	M6	14	880	45	110	0.35
WJ-A-40	40	65	20	26	M6	14	950	47	110	0.33
WJ-A-42	42	75	24	32	M8	35	1600	75	130	0.58
WJ-A-45	45	75	24	32	M8	35	1700	75	130	0.55
WJ-A-48	48	80	24	32	M8	35	1800	75	120	0.62
WJ-A-50	50	80	24	32	M8	35	1900	75	120	0.59
WJ-A-55	55	85	24	32	M8	35	2300	85	130	0.64
WJ-A-60	60	90	24	32	M8	35	2500	85	120	0.68
WJ-A-65	65	95	24	32	M8	35	3000	95	130	0.73
WJ-A-70	70	110	28	38	M10	69	4800	130	130	1.3
WJ-A-75	75	115	28	38	M10	69	5000	130	130	1.35
WJ-A-80	80	120	28	38	M10	69	5300	130	130	1.42
WJ-A-85	85	125	28	38	M10	69	6400	150	140	1.5
WJ-A-90	90	130	28	38	M10	69	6500	160	140	1.56
WJ-A-95	95	135	28	38	M10	69	8000	170	140	1.63
WJ-A-100	100	145	33	45	M12	120	9700	190	140	2.23
WJ-A-110	110	155	33	45	M12	120	10600	200	130	2.37
WJ-A-120	120	165	33	45	M12	120	13000	210	130	2.6
WJ-A-130	130	180	38	50	M12	120	18000	270	120	3.6
WJ-A-140	140	190	38	50	M12	120	21000	300	120	3.75
WJ-A-150	150	200	38	50	M12	120	24000	320	120	4.1
WJ-A-160	160	210	38	50	M12	120	28000	350	130	4.3
WJ-A-170	170	225	44	58	M14	190	33000	380	120	5.7
WJ-A-180	180	235	44	58	M14	190	38000	420	120	6
WJ-A-190	190	250	52	66	M14	190	46000	480	110	8.2
WJ-A-200	200	260	52	66	M14	190	53000	530	120	8.5
WJ-A-220	220	285	56	72	M16	295	68000	620	120	11.22
WJ-A-240	240	305	56	72	M16	295	86000	710	130	12.2
WJ-A-260	260	325	56	72	M16	295	105000	810	135	13.5

M: 公制螺絲 / Metric Screw

TS: 螺絲旋緊扭矩 / Drive Torque of Screw

T: 在 TS 下之傳達扭矩 / Transmissible Torque

P: 輪轂面壓力 / Contact Pressure on Hub Surface

F: 軸向推力 / Thrust Force

本產品提供客製無電解鍍和鍍鋅服務 /Electroless Nickel Plating or Galvanized is optional

免  
鍵  
式  
軸  
環