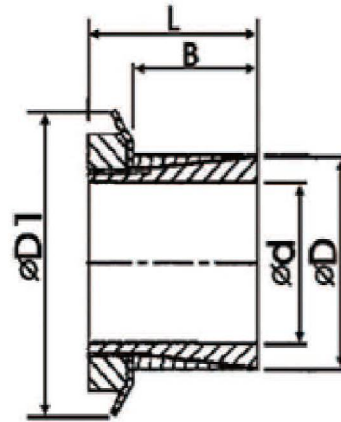




WJ- SI 快速裝卸型 / Easy shafting and disassembling



WJ- SI-
內徑 / inside Diameter

規格 No.	d mm	D mm	D1 mm	B mm	L mm	M mm	TS Nm	T Nm	F KN	P N/mm ²	重量 weight Kg
WJ-SI-14	14	25	32	17	29	KM4	95	64	9	45	0.07
WJ-SI-15	15	25	32	17	29	KM4	95	70	9	45	0.064
WJ-SI-16	16	25	32	17	29	KM4	95	73	9	45	0.06
WJ-SI-17	17	25	32	18	31	KM4	95	80	9	45	0.101
WJ-SI-18	18	30	32	18	31	KM4	95	83	9	45	0.095
WJ-SI-19	19	30	38	18	31	KM5	160	105	11	45	0.09
WJ-SI-20	20	30	38	18	31	KM5	160	112	11	45	0.117
WJ-SI-22	22	35	45	24	36	KM6	220	163	14	45	0.11
WJ-SI-24	24	35	45	24	36	KM6	220	178	14	45	0.1
WJ-SI-25	25	35	45	24	36	KM6	220	185	14	45	0.09
WJ-SI-28	28	40	52	24	36	KM7	340	250	17	40	0.17
WJ-SI-30	30	40	52	24	36	KM7	340	270	17	40	0.22
WJ-SI-32	32	45	58	28	42	KM8	480	350	21	45	0.2
WJ-SI-35	35	45	58	28	42	KM8	480	390	21	45	0.19
WJ-SI-38	38	50	65	28	44	KM9	680	500	26	45	0.31
WJ-SI-40	40	50	65	28	44	KM9	680	520	26	50	0.28
WJ-SI-42	42	55	70	28	45	KM10	870	630	30	50	0.43
WJ-SI-45	45	55	70	28	45	KM10	870	680	30	50	0.38
WJ-SI-48	48	60	75	30	46	KM11	970	840	35	50	0.46
WJ-SI-50	50	60	75	30	46	KM11	970	880	35	50	0.4
WJ-SI-55	55	65	80	30	46	KM12	1100	1030	37	50	0.48
WJ-SI-60	60	70	85	30	52	KM13	1300	1360	45	55	0.51

本產品提供客製無電解鍍和鍍鋅服務 / Electronless Nickel Plating or Galvanized is optional

免鍵式軸環