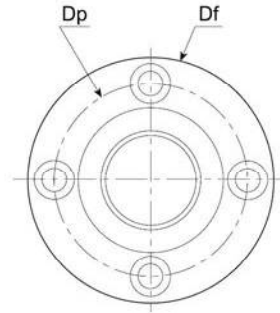
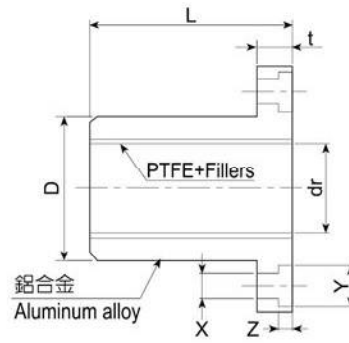


WJB OBF(K) 凸潤型自潤直線軸承



OBFK

• OBF(K) Type 尺寸與線性軸承 LMF(K) Type同

型號 Model No.	主要尺寸及精度 Main dimensions and tolerance										偏心 Eccentricity μm	直角度 Squareness μm	最大荷重 Lmax Static Load kgf	最大速度 Max. Speed m/min	重量 Weight g
	dr 公差 Tolerance μm	D 公差 Tolerance μm	L 公差 Tolerance μm	凸緣 Flange											
OBF(K)	mm	mm	mm	Df	t	Dp	X	Y	Z						
OBF(K)6	6 ⁺²⁸ / ₊₁₀	12 0	19	28	8	20	3.5	6	3.1				120	無給油 (Dry) 40	14
OBF(K)8	8 ⁺³⁵	15 ⁻¹¹	24	32	8	24	3.5	6	3.1				200		21
OBF(K)10	10 ⁺¹³	19	29	40	9	29	4.5	7.5	4.1	12	12	300	38		
OBF(K)12	12	21 0	30 ⁰ / ₋₂₀₀	42	9	32	4.5	7.5	4.1				370		42
OBF(K)13	13 ⁺⁴³ / ₊₁₆	23 ⁻¹³	32	43	9	33	4.5	7.5	4.1				430		48
OBF(K)16	16	28	37	48	9	38	4.5	7.5	4.1				620		69
OBF(K)20	20	32	42	54	11	43	5.5	9	5.1				880	97	
OBF(K)25	25 ⁺⁵³	40 0	59 ⁻¹⁶	62	11	51	5.5	9	5.1	15	15	1,500	給油 (Lub) 120	174	
OBF(K)30	30 ⁺²⁰	45	64	74	14	60	6.6	11	6.1					2,000	252
OBF(K)35	35	52	70 0	82	14	67	6.6	11	6.1					2,500	338
OBF(K)40	40 ⁺⁶⁴	60 0	80 ⁻¹⁹ / ₋₃₀₀	96	18	78	9	14	8.1	17	17	3,300		547	
OBF(K)50	50 ⁺²⁵	80	100	116	18	98	9	14	8.1					5,200	1,104
OBF(K)60	60 ⁺⁷⁶	90 0	110	134	24	112	11	17	11.1	20	20	6,900		1,550	
OBF(K)80	80 ⁺³⁰	120 ⁻²²	140 ⁰ / ₋₄₀₀	164	24	142	11	17	11.1				11,500	3,048	

使用溫度範圍：-100~250°C

推介配合之軸心：CRS或SUSC（見本型錄77&78頁）

Temperature range:-100~250°C

Recommended fit of the shaft : CRS or SUSC (See page 77& 78)