

### WJB LMF(K)...LUU 尼龍保持架

該類型尺寸是公制的，廣泛應用於亞洲和其它國家。

LMF(K)...LUU(Resin retainer)

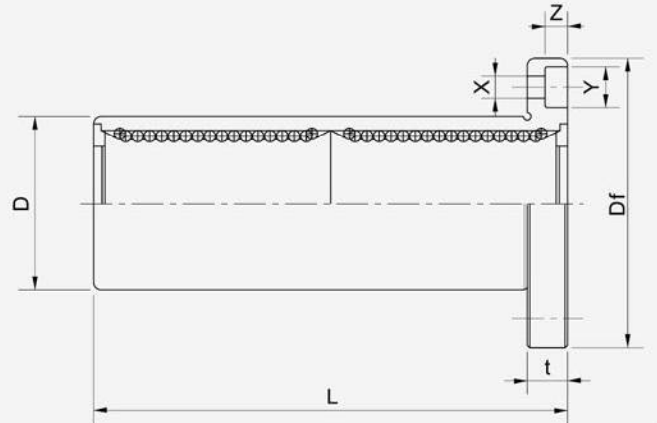
This type is a metric dimension series widely used in Asia and other countries.



LMF...LUU



LMK...LUU



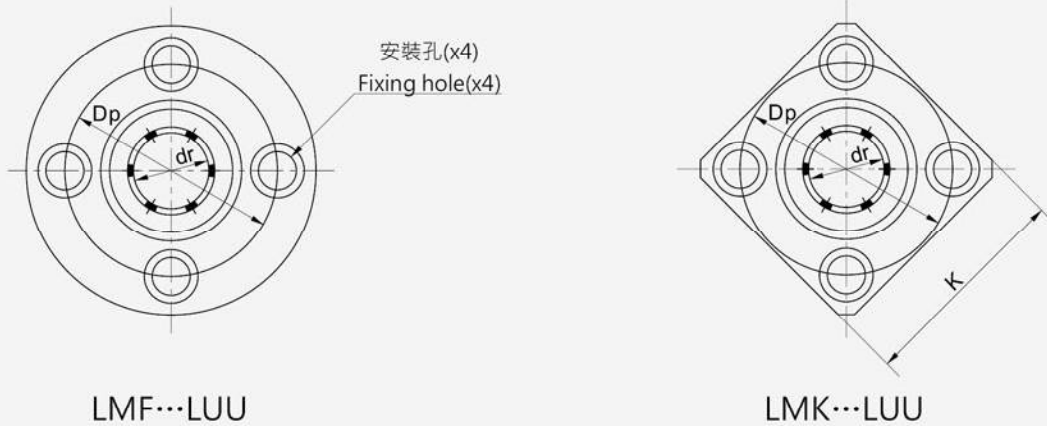
WJB 直線軸承

公稱軸徑 Nominal Shaft diameter mm	加長圓法蘭 LMF...LUU	重量 Weight (g)	加長方法蘭 LMK...LUU	重量 Weight (g)	主要尺寸和公差 Major dimensions and tolerance					
					dr		D		L	
					mm	公差 Tolerance µm	mm	公差 Tolerance µm	mm	公差 Tolerance µm
6	LMF6LUU	31	LMK6LUU	25	6		12	0	35	±300
8	LMF8LUU	51	LMK8LUU	43	8		15	-13	45	
10	LMF10LUU	98	LMK10LUU	78	10	0	19		55	
12	LMF12LUU	110	LMK12LUU	90	12	-10	21	0	57	0
13	LMF13LUU	130	LMK13LUU	108	13		23	-16	61	
16	LMF16LUU	190	LMK16LUU	165	16		28		70	
20	LMF20LUU	260	LMK20LUU	225	20		32	0	80	-300
25	LMF25LUU	540	LMK25LUU	500	25	0	40	-19	112	
30	LMF30LUU	680	LMK30LUU	590	30	-12	45		123	
35	LMF35LUU	1,020	LMK35LUU	930	35		52	0	135	0
40	LMF40LUU	1,570	LMK40LUU	1,380	40	0	60	-22	151	
50	LMF50LUU	3,600	LMK50LUU	3,400	50	-15	80		192	
60	LMF60LUU	4,500	LMK60LUU	4,060	60		90	0	209	-400
80	LMF80LUU	9,090	LMK80LUU	8,590	80	0	120	-25	265	

密封型 Seal type:

LMF20 LUU

不標	不帶密封	No entry	No seals
UU	雙密封	UU	Seal on both sides



主要尺寸和公差 Major dimensions and tolerance							偏心 Eccentricity $\mu\text{m}$	垂直度 Squareness $\mu\text{m}$	額定負荷 Basic load rating	
法蘭 Flange									動負荷 Dynamic C N	靜負荷 Static Co N
Df mm	K mm	t mm	Dp mm	X mm	Y mm	Z mm				
28	22	5	20	3.5	6	3.1	15	15	323	529
32	25	5	24	3.5	6	3.1			431	784
40	30	6	29	4.5	7.5	4.1			588	1,100
42	32	6	32	4.5	7.5	4.1			813	1,570
43	34	6	33	4.5	7.5	4.1			813	1,570
48	37	6	38	4.5	7.5	4.1	20	20	1,230	2,350
54	42	8	43	5.5	9	5.1			1,400	2,740
62	50	8	51	5.5	9	5.1			1,560	3,140
74	58	10	60	6.6	11	6.1	25	25	2,490	5,490
82	64	10	67	6.6	11	6.1			2,650	6,270
96	75	13	78	9	14	8.1			3,430	8,040
116	92	13	98	9	14	8.1			6,080	15,900
134	106	18	112	11	17	11.1			7,550	20,000
164	136	18	142	11	17	11.1	30	30	11,500	32,000

國際單位：1N=0.102kgf  
SIUNIT：1N=0.102kgf