

WJB LM...LUU 尼龍保持架

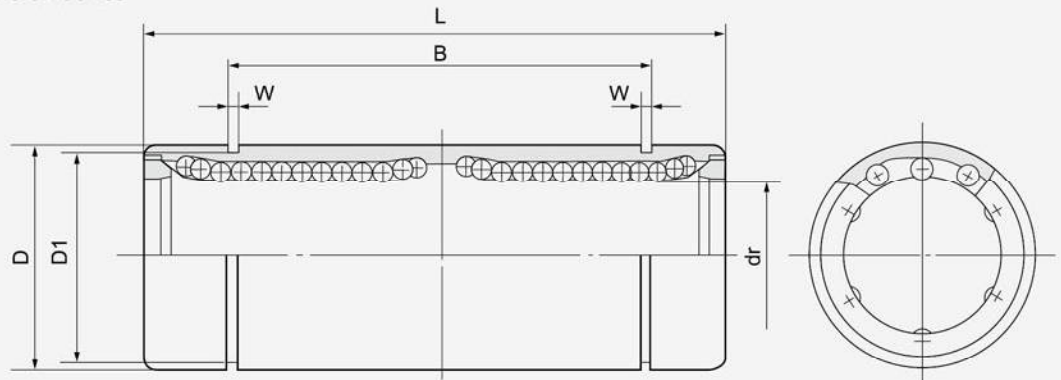
該類型尺寸是公制的，廣泛應用於亞洲和其它國家。

LM...LUU (Resin retainer)

This type is a metric dimension series widely used in Asia and other countries.



LM...LUU



公稱軸徑 Nominal shaft diameter mm	標準型 LM...LUU	鋼球列數 Ball circuit	主要尺寸和公差 Major dimensions and tolerance										偏心 Eccentricity μm	額定負荷 Basic load rating		重量 Weight (g)
			dr		D		L		B	W	D ₁	動負荷 Dynamic C N		靜負荷 Static Co N		
			mm	公差 Tolerance μm	mm	公差 Tolerance μm	mm	公差 Tolerance μm							mm	
4	LM4L	4	4	0	8	0	23	0	—	—	—	—	12	106	254	4
5	LM5LUU	4	5	-9	10	-11	28	-200	20.4	0 -200	1.1	9.6	15	261	412	8.4
6	LM6LUU	4	6	-10	12	0	35	0 -300	27	0 -300	1.1	11.5		323	530	16
8	LM8LUU	4	8		15	-13	45		35		35	1.1	14.3	431	784	31
10	LM10LUU	4	10	0	19	0 -300	55	0 -300	44	0 -300	1.3	18	20	588	1,100	62
12	LM12LUU	4	12	-10	21		0		57		-300	46		-300	1.3	20
13	LM13LUU	4	13	-12	23	-16	61	0 -400	46	0 -400	1.3	22	25	813	1,570	90
16	LM16LUU	5	16		28	70	53		53		1.6	27		1,230	2,350	145
20	LM20LUU	5	20	0	32	0 -19	80	0 -400	61	0 -400	1.6	30.5	30	1,400	2,740	180
25	LM25LUU	6	25	-12	40		0		112		-19	82		-400	1.85	38
30	LM30LUU	6	30	-15	45	0 -22	123	0 -400	89	0 -400	1.85	43	25	2,490	5,490	480
35	LM35LUU	6	35		52		135		99		99	2.1		49	2,650	6,270
40	LM40LUU	6	40	0	60	0	151	0	121	0	2.1	57	30	3,430	8,040	1,170
50	LM50LUU	6	50	-15	80	-22	192	-400	148	-400	2.6	76.5		6,080	15,900	3,100
60	LM60LUU	6	60	0	90	0	209	0 -25	170	0 -25	3.15	86.5	30	7,550	20,000	3,500
80	LM80LUU	6	80	-20	120	-25	265		216		216	4.15		116	11,500	32,000

密封型 Seal type:

LM20 LUU

不標	不帶密封
UU	雙密封

No entry	No seals
UU	Seal on both sides

國際單位：1N≈0.102kgf
SIUNIT：1N≈0.102kgf