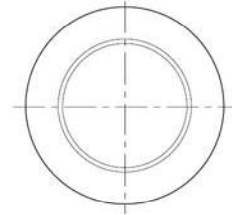
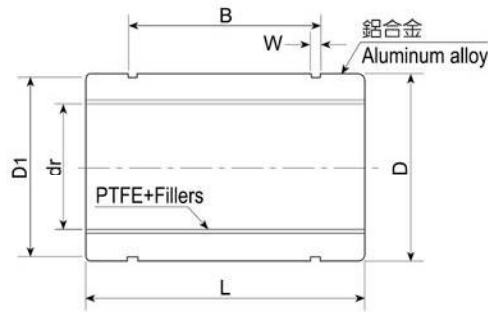


WJB OB 自潤直線軸承



標準型
Standard type

• OB Type尺寸與線性軸承LM Type同

型號 Model No. 標準型 Standard Type	dr 公差 Tolerance μm		D 公差 Tolerance μm		L 公差 Tolerance μm		B 公差 Tolerance μm		W mm	D1 mm	最大荷重 Max Static Load kgf	最大速度 Max. Speed		重量 Weight g
	mm	mm	mm	mm	mm	mm	mm	mm				無給油 Dry m/min	給油 Lub m/min	
OB 6	6	+28 +10	12	0	19		13.5		1.1	11.5	120			4
OB 8	8	+35	15	-11	24		11.5		1.1	14.3	200			8
OB 10	10	+13	19		29		22		1.3	18	300			15
OB 12	12		21	0	30	0 -200	23	0 -200	1.3	20	370			20
OB 13	13	+43 +16	23	-13	32		23		1.3	22	430			25
OB 16	16		28		37		26.5		1.6	27	620			40
OB 20	20		32	0	42		30.5		1.6	30.5	880			52
OB 25	25	+53	40	-16	59		41		1.85	38	1,500	40	120	120
OB 30	30	+20	45		64		44.5		1.85	43	2,000			160
OB 35	35		52	0	70	0 -300	49.5	0 -300	2.1	49	2,500			220
OB 40	40	+64	60	-19	80		60.5		2.1	57	3,300			350
OB 50	50	+25	80		100		74		2.6	76.5	5,200			850
OB 60	60		90	0	110		85		3.15	86.5	6,900			1,100
OB 80	80	+76 +30	120	-22	140	0 -400	105.5	0 -400	4.15	116	11,500			2,400
OB 100	100		150	0 -25	175		125.5		4.15	145	18,000			4,700

使用溫度範圍：-100~250°C

推介配合之軸心：CRS或SUSC（見本型錄 77&78 頁）

Temperature range:-100~250°C

Recommended fit of the shaft : CRS or SUSC (See page 77&78)